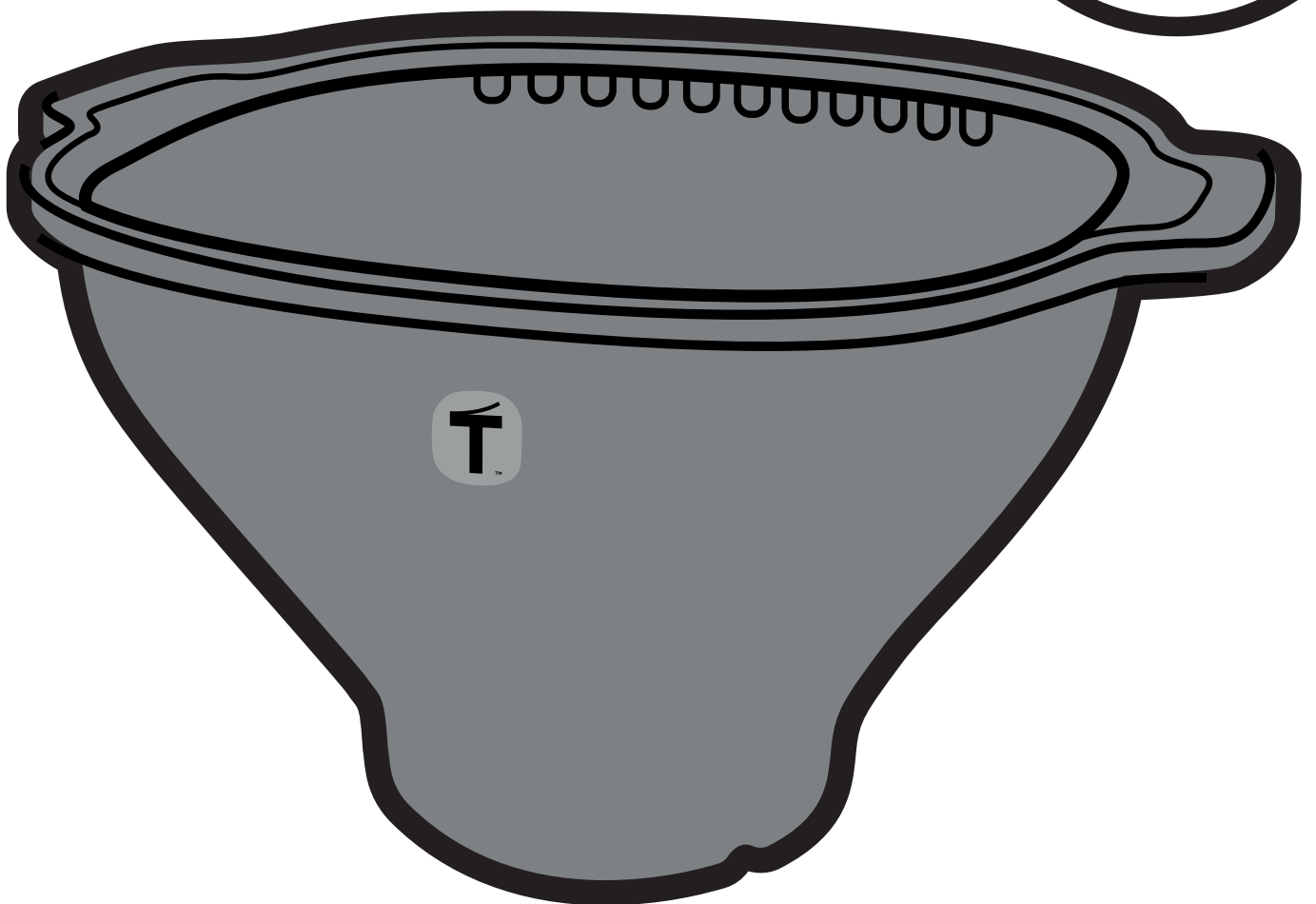
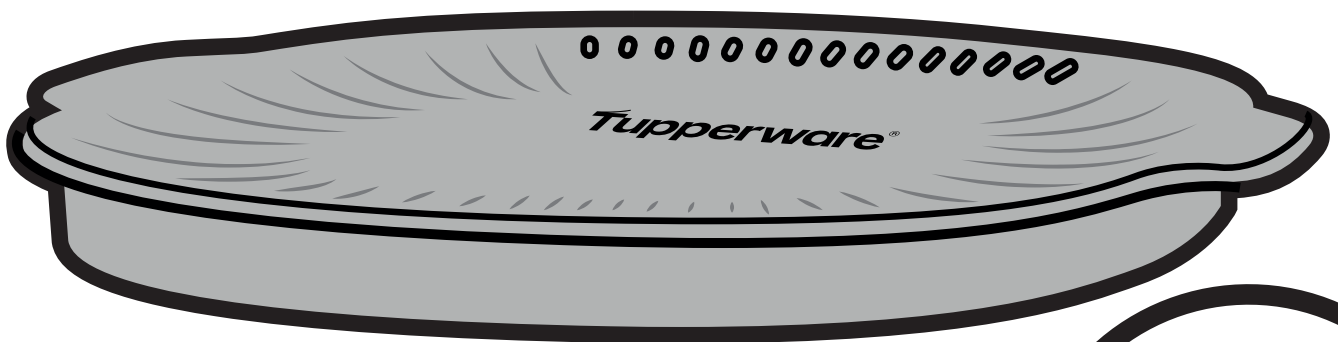
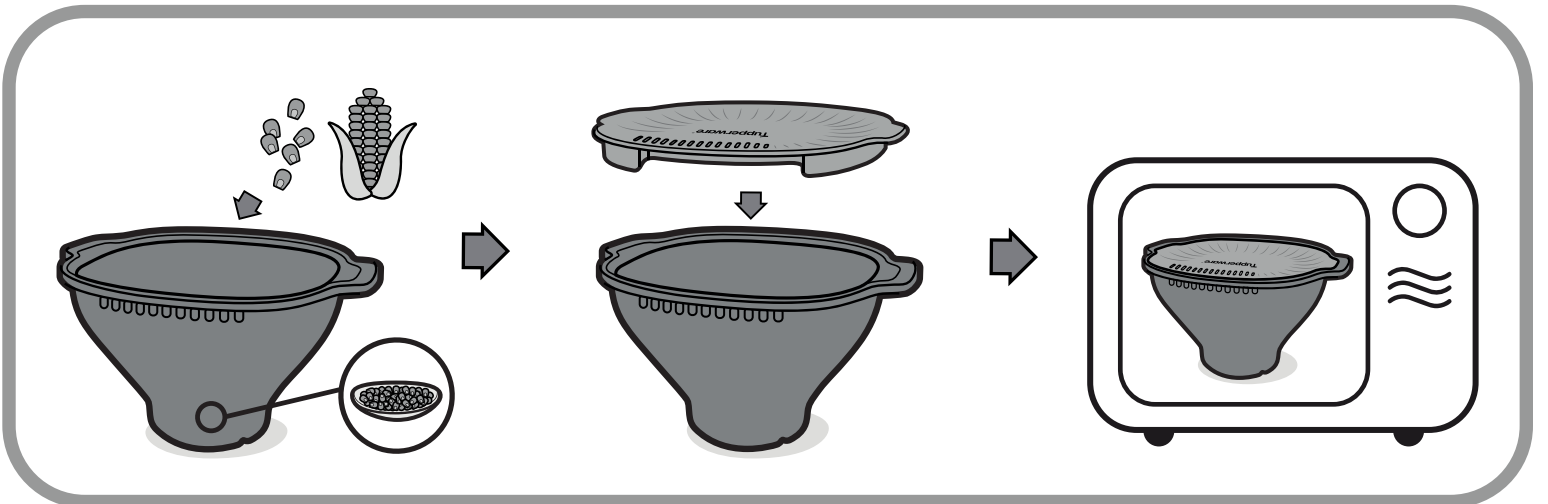
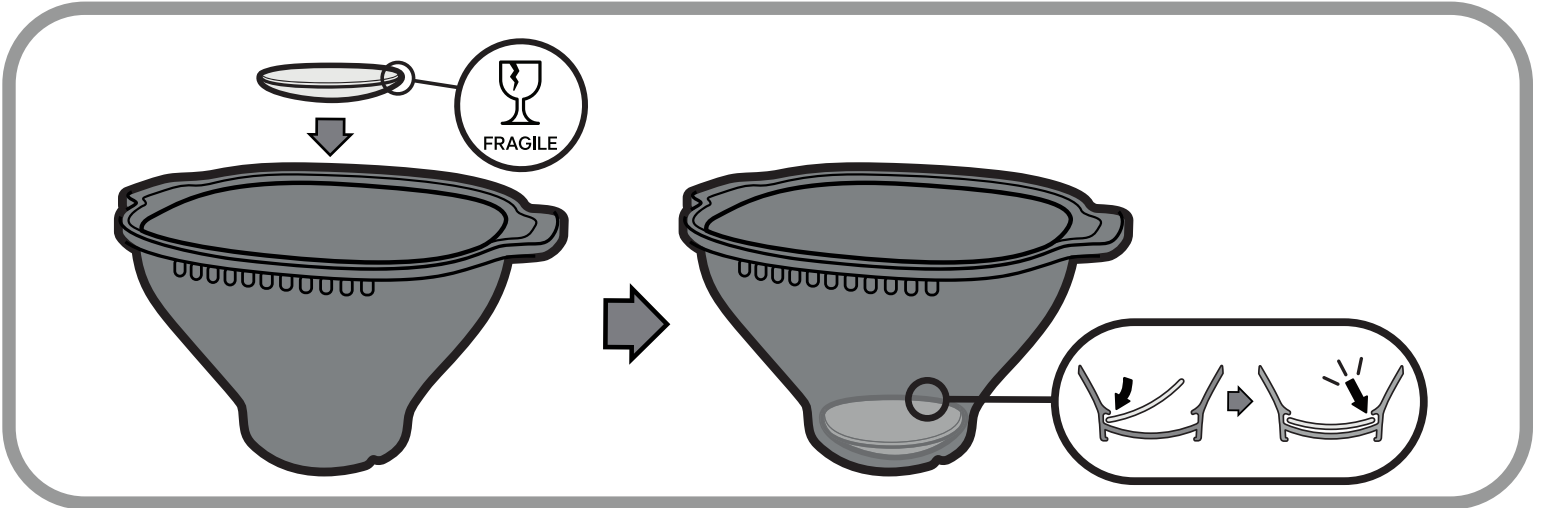
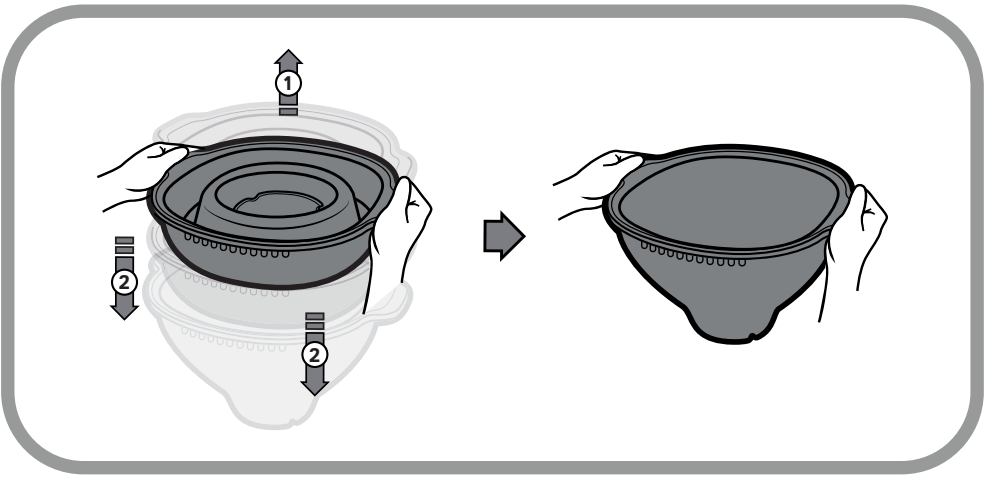


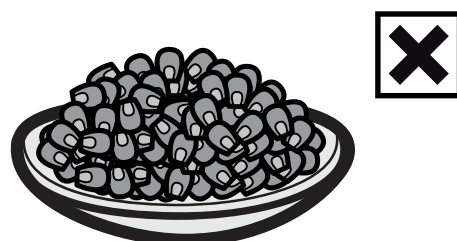
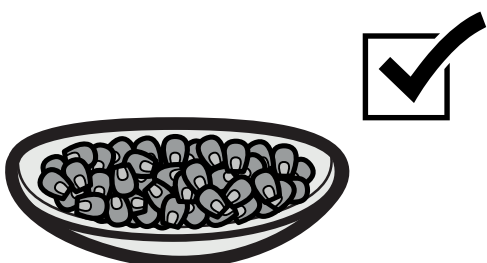
Tupperware WOW POP

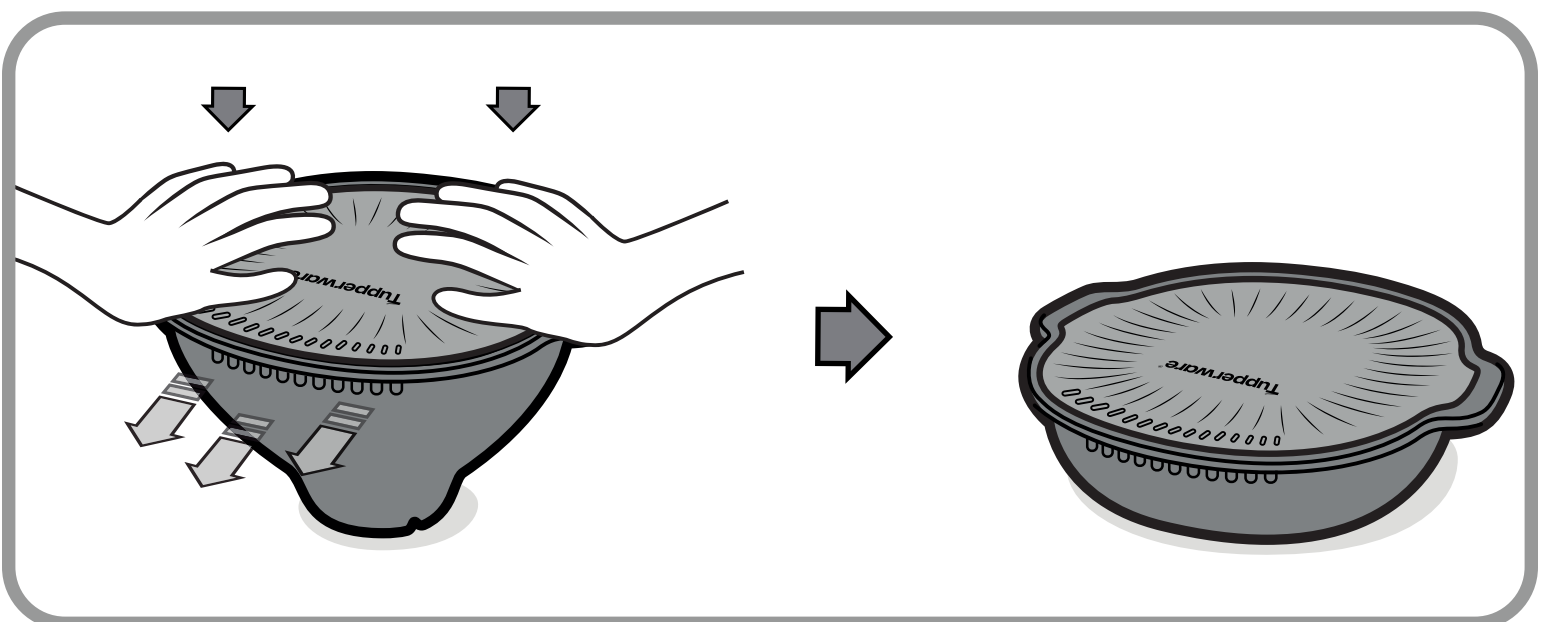
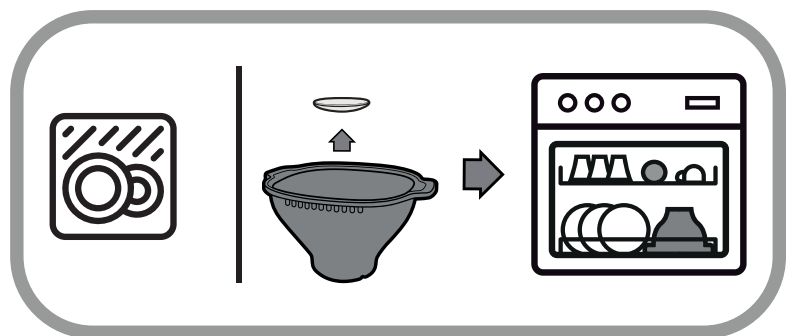
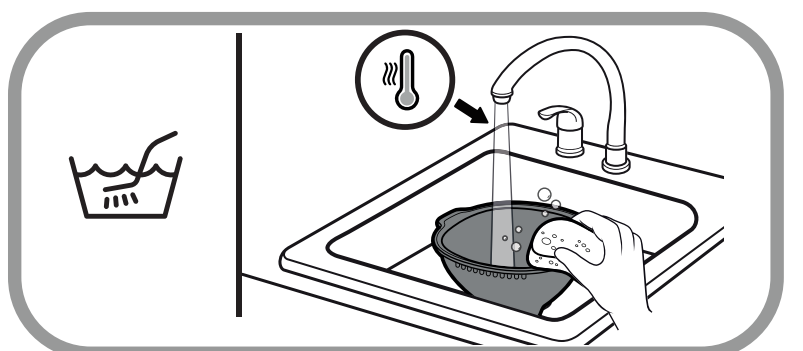
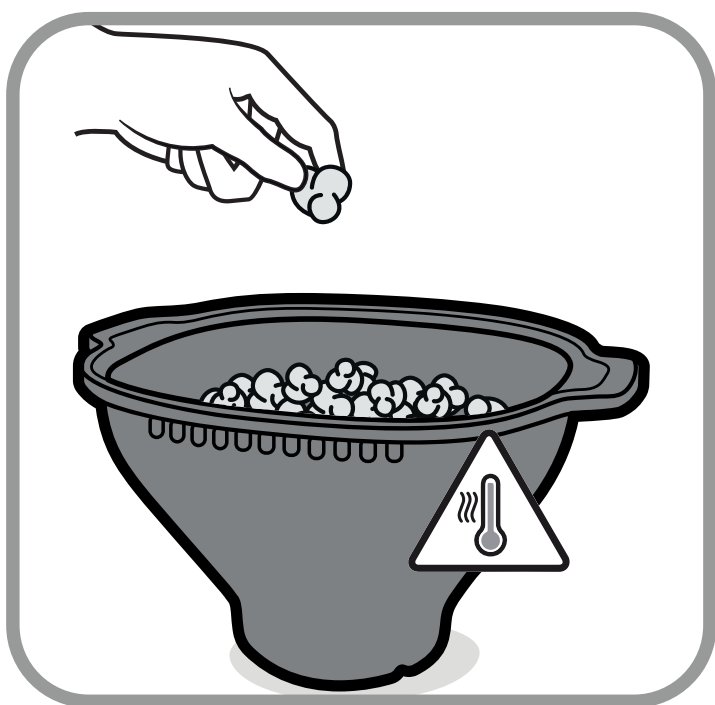
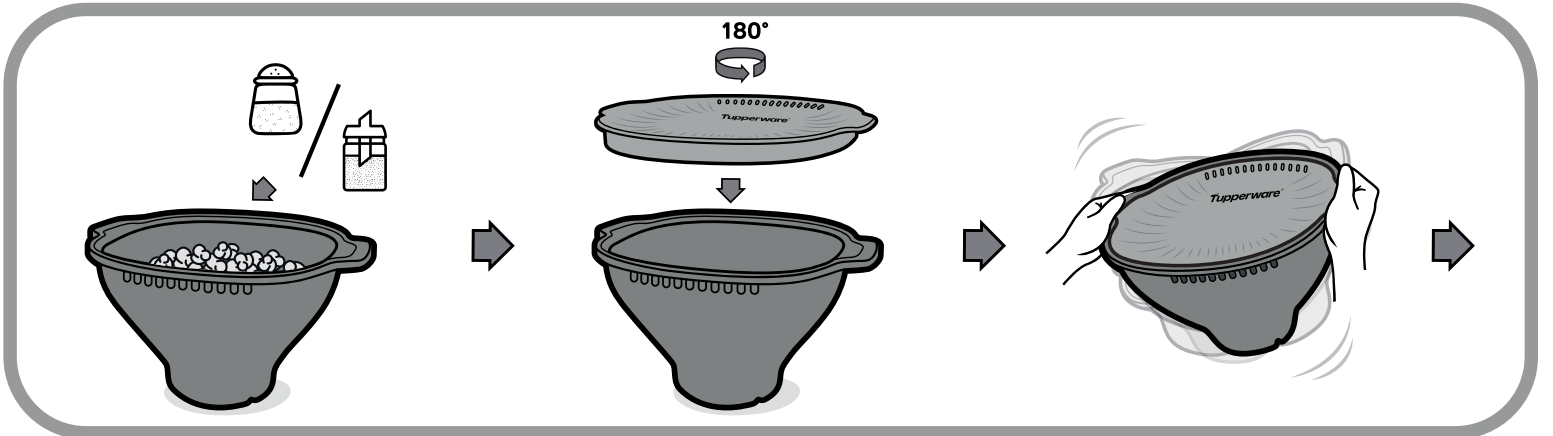
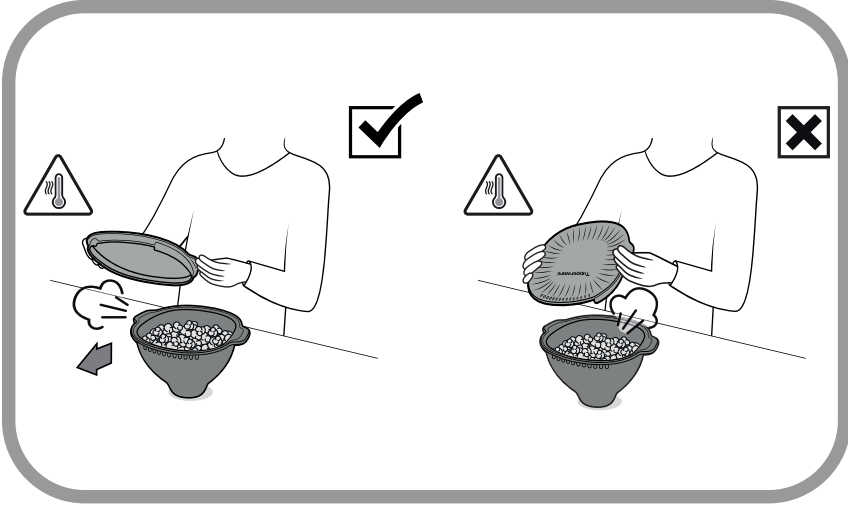
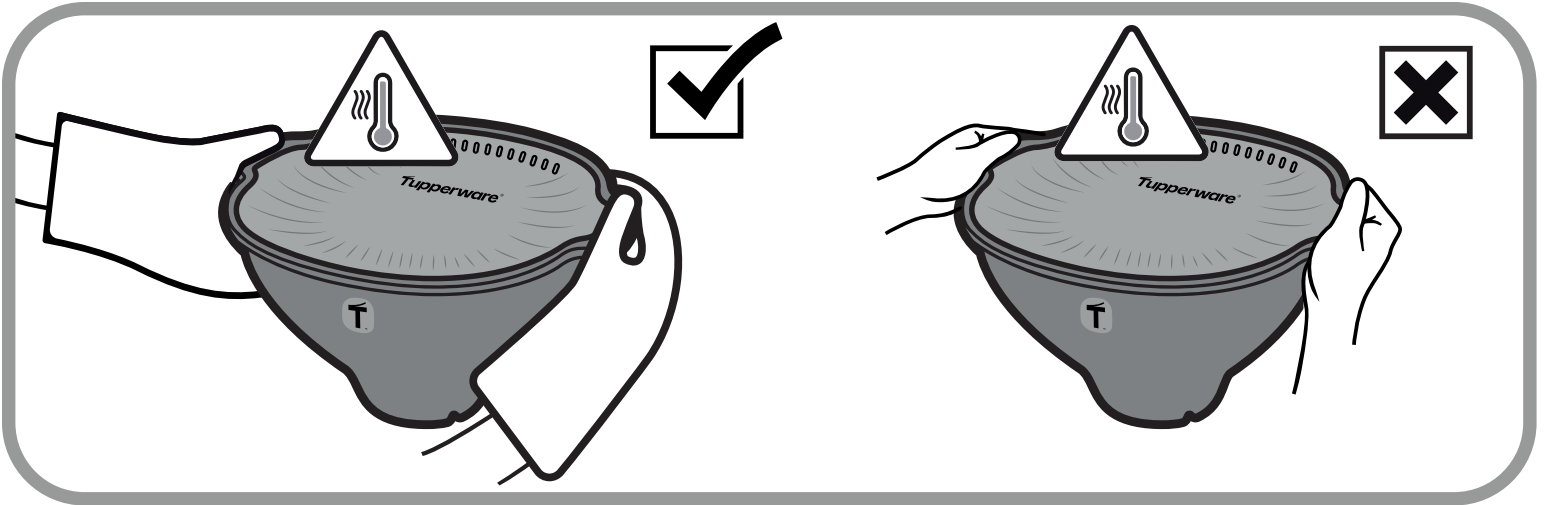
Microwave Popcorn Maker





2 tbsp - 30g	
1/4 cup - 54g	
1/3 cup - 67g	
MAX 6 tbsp - 72g	
1 tbsp = 15ml	





Mikrodalgada Mısır Patlatıcı

Tupperware Mikrodalgada Mısır Patlatıcı'yı tercih ettiğiniz için teşekkür ederiz. Pratik tasarımı ve basit işlevselliğiyle mısır patlatmak hiç bu kadar keyifli olmamıştı!



Ayrıntılı kullanma talimatları için 2. sayfadaki çizimlere bakınız.

Güvenlik önlemleri

1. Yetişkin gözetimi gereklidir.
2. Mikrodalga fırını kullanımdayken asla gözetimsiz bırakmayın.
3. Önerilen maksimum miktardan daha fazla mısır tanesi eklemeyin.
4. Patlamamış mısır taneleri asla yeniden pişirilmemelidir. Patlamamış mısırların yeniden pişirilmesi, patlamış mısırın yanmasına ve üründe olası hasara neden olabilir.
5. Mikrodalğanın patlamış mısır fonksiyonunu kullanmayın, çünkü bu işlev sadece önceden paketlenmiş, mikrodalgada patlatılabilir patlamış mısır torbaları için kullanılır.
6. Mısır patlatma, kullanılan mikrodalğanın türüne bağlı olarak daha fazla veya daha az zaman alabilir. Bazı mikrodalga fırınların mısır tanelerini patlatmak için daha fazla zamana ihtiyacı vardır. İlk denemeden sonra pişirme süresini mikrodalganıza göre ayarlamanız gerekmektedir.
7. İlk kullanımda mısırların baharatsız patlatılması tavsiye edilir. Mikrodalga fırın zamanlayıcısını 3 dakikaya ayarlayın. Patlayan çekirdeklerin sesini dikkatle dinleyin. Frekansları azaldığında ve patlamalar arasındaki aralık yaklaşık 2 saniyeye ulaştığında, mikrodalgayı durdurun. Gerekirse bir sonraki mısır partisinin süresini uzatın veya kısaltın.
8. İlk patlattığınız partiden sonra kasede çok fazla pişmemiş mısır tanesi kaldığına inanıyorsanız bir sonraki partiye 15 ila 30 saniye ekleyin.
9. Farklı mikrodalgalar farklı performansa sahiptir. Tupperware ürün testlerinde, maksimum 1000 watt'lık bir mikrodalğanın "Yüksek" ayarını baz alınmıştır.
10. Belirli bir Tupperware tarifini kullanırken zamanlamalar, pişmemiş mısır tanelerine göre farklılık göstereceğinden tarif talimatlarını dikkatlice takip ettiğinizden emin olun.
11. Patlamış mısırın gevrek kalmasını sağlamak için mısır patlatıcıyı kullandıktan hemen sonra açın.
12. Mısır tanesi kevgirini kullanarak patlamamış mısırların çoğunu sallayıp süzün.
13. Yanlar ve alt kısım sıcak olabilir, mısır patlatıcıyı kucağınıza yerleştirirken dikkatli olun.
14. Temizlemeden önce ürünün tamamen soğumasını bekleyin, kullanımdan hemen sonra cam tepsi çok sıcak olur!
15. Depolama için taşımadan önce ürünü içe çökertip küçültün (ürün çökertilmiş durumdayken yere düşerse camın kırılma riski çok daha azdır).
16. Camın hasar görmesi/kırılması durumunda ürünü atın, ürününüzü artık kullanmayın ve ikame ürün satın almak için Tupperware ile iletişime geçin.
17. Zamanla kapağın iç yüzeyinde küçük beyaz lekeler oluşabilir. Bunlar mısır patlatıcısının performansını etkilemez veya malzemede değişiklik oluşturmaz. Bu uygulama için bu beyaz noktalar normal kabul edilir ve garanti kapsamında değildir.

Tupperware Taahhüdü

Ürünlerimiz, dünyamız üzerinde ölçülebilir bir etki bırakma taahhüdümüzün göstergesidir. Tupperware olarak, tüm ürünlerimizi tasarlarken plastik ve gıda atığını minimuma indirme düşüncesini aklımızdan çıkarmıyoruz. Zamana yenik düşmeyecek kaliteli, dayanıklı ve tekrar kullanılabilir ürünler üreterek gezegenimizin, insanlarımızın ve içinde yaşayıp çalıştığımız toplumların uzun bir süre boyunca varlığını sürdürmesi için atıkları azaltma görevimizi destekliyoruz.

Tupperware Mikrodalgada Mısır Patlatıcı, verilen talimatlar doğrultusunda ve uygun ev koşullarında kullanırken oluşabilecek herhangi bir malzeme veya üretim hatasına karşı Tupperware garantisi kapsamındadır.

Bu garanti, ürünün dikkatsiz veya yanlış kullanımından (ör. aşırı ısıtılması, iç ve dış yüzeylerde leke ve çizikler veya maruz kaldığı herhangi bir darbe veya düşürülmesi vb.) kaynaklanan ürün hasarlarını kapsamaz.

Ürününüz garanti kapsamındaysa bu kapsamın eksiksiz bir açıklaması için ülkenizde geçerli olan garanti koşullarına bakınız.

Tupperware ürününüz tekrar tekrar kullanılmak üzere tasarlanmıştır. Ürününüz herhangi bir sebepten dolayı hasar görmüşse ve garanti kapsamında değilse ya da artık ürüne ihtiyaç duymuyorsanız lütfen ürünün geri dönüşümünü sağlayın veya bu konuda yardımcı olmamız için bizimle iletişime geçin.

www.tupperware.eu